

A Multikomplex Budapest Kft., az általa forgalmazott EFT 125 légbevezető elemek kifogástalan működésére, rendeltetésszerű használat esetén a termékekre a törvényben megszabott 12 hónap garanciát vállal.

A JÓTÁLLÁS A VÁSÁRLÁS HELYÉN ÉRVÉNYESÍTHETŐ.

Az eladótól követelje meg a jótállási jegyen a vásárlás napjának feltüntetését az eladószerv részére előírt rovatban. Ennek alapján a vásárlót a jótállási időn belül meghibásodott termék díjmentes javítása, ha ez nem lehetséges, kicserélése illeti meg.

Nem tekinthető jótállás szempontjából hibának, ha bizonyítható, hogy a meghibásodás rendellenes használat, karbantartás hiánya, átalakítás, szakszerűtlen kezelés, elemi kár vagy egyéb, az átadás után keletkezett okból következett be.

Ha cserére nem volna lehetőség, úgy az Ön választása szerint a termék visszaadása fejében a vételárat visszafizetjük, vagy a vételár-különbözet elszámolása mellett azonos rendeltetésű terméket adunk ott, ahol a terméket vásárolta.

JÓTÁLLÁSI FELTÉTELEK:

- Az elemeket külső beavatkozásból származó mechanikai sérülés nem érheti.
- Az elemek szerkezeti egységeire történő szétszedésére kizárólag az Aereco Légtechnika Kft. valamint a cég által kiképzett szakemberek jogosultak (ez nem vonatkozik a szűrő tisztítás miatti kiszedésére.)
- Ha a hiba jellegével, természetével kapcsolatban vita keletkezne, úgy a Kereskedelmi Minőségellenőrző Intézet állásfoglalását kérjük. Vita esetén az illetékes bírósághoz fordulhat, és kérheti igénye megítélését.
- A vásárlók jogait és kötelezettségeit, valamint a gyártókat terhelő kötelezettségeket a 117/91.09 számú kormányrendelet tartalmazza.

A GARANCIA, AZ ALÁÍRT A JÓTÁLLÁSI JEGY ÉS A VÁSÁRLÁSKOR KAPOTT EREDETI SZÁMLA EGYÜTTES BEMUTATÁSÁVAL ÉRVÉNYESÍTHETŐ.

MEGFELELŐSÉGI NYILATKOZAT:

A Multikomplex Budapest Kft. által forgalmazott EFT 125 típusú automatikus légbevezető elemek alkalmasak a nyílt égésterű gázkészülékek, valamint a hagyományos tüzelőberendezések égési és szellőző levegőjének utánpótlására, és nem elzárható kivitelűek.

1. A termék a következő szabványoknak, rendeleteknek felel meg:

MSZ CR 1752:2000, MSZ EN 13141-1-8:2004, MSZ EN 13465:2004, MSZ EN 15241:2006,
MSZ EN 15251:2007, 11/2013 NGM rendelet, 51/2013 NGM rendelet

2. Tanúsító: Építésügyi Minőségellenőrző Innovációs Nonprofit Kft.

Vizsgálati jelentés száma: NME A-49/2015

3. Mérési jegyzőkönyv: Budapesti Műszaki és Gazdaságtudományi Egyetem Áramlástan Tanszék

forgalmazó:

Multikomplex Budapest Kft.
1211 Budapest, Mansfeld Péter utca 27.
tel.: 06 1 427 0325, 06 1 427 0326

fax.: 06 1 427 0327

e-mail: info@multikomplex.hu

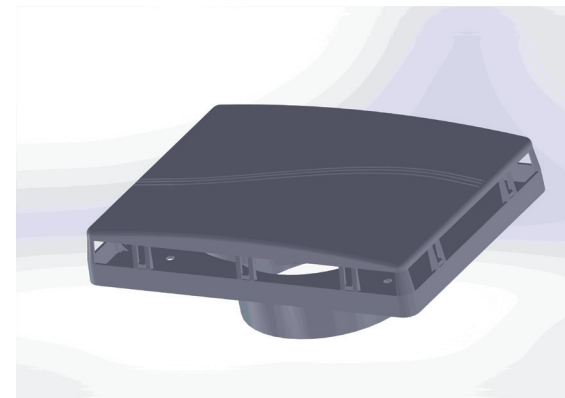
4. Gyártó képviselőjének meghatalmazottja:

Neve: AERECO Légtechnika Kft.

Címe: 1139 Budapest, Fáy u. 20.

4 Elérhetősége: tel. +36 1 214 44 21; email: aereco@aereco.hu

EFT 125 típusú fali légbevezető szett KEZELÉSI - HASZNÁLATI ÚTMUTATÓ JÓTÁLLÁSI JEGY



A korszerű épületek jellemző problémája, hogy a fokozott nyílászárók beépítésével, ill. annak következtében megszűnik a lakásban a természetes szellőzés, mely számos probléma forrása lehet. A lakásokban elhelyezett nyílt égésterű gázkészülékek, vízmelegítők, hagyományos üzemű kályhák, kandallók légellátása és égéstermék elvezetése bizonytalanná válik, amely balesetveszélyes.

Amennyiben a nyílászárócserékkel együtt nem gondoskodnak a kötelezően előírt légbevezetők beépítéséről, akkor az szén-monoxid mérgező balesetveszélyes lehet.

A csomagban található EFT 125 típusú falátvezetéses légbevezető elem szakember által történő kiválasztásával és szakszerű beépítésével az égési és szellőző levegő megfelelő utánpótlása biztosítható, ezáltal ezek a berendezések biztonságosan üzemeltethetőek.

Az EFT 125 típusú légbevezető elem alkalmas a lakóterekben lévő nyílt égésterű gázkészülékek és hagyományos tüzelésű berendezések égési levegőjének pótlására. A típust és darabszámot mindenképpen szakemberrel egyeztesse és szereltesse be. A légbevezető nem lezárható típusú, a külső és belső tér nyomáskülönbségéből adódóan különböző légáramokat biztosít

Amennyiben a termékkel kapcsolatosan kérdései merülnek fel, készséggel állunk rendelkezésére alábbi elérhetőségeinken:

Multikomplex Budapest Kft.
1211 Budapest, Mansfeld Péter utca 27.
tel.: 06 1 427 0325, 06 1 427 0326
fax.: 06 1 427 0327
e-mail: info@multikomplex.hu
www.multikomplex.hu

AZ EFT 125 LÉGBEVEZETŐ ALKALMAZÁSI LEHETŐSÉGEI:

1. NYÍLT ÉGÉSTERŰ KÉSZÜLÉK LÉGUTÁNPÓTLÁSÁHOZ

A növelt és rögzített minimum léghozamú, záróretesz nélküli légbevezető a nyílt égésterű gázkészülékek (pl. cirko, gáztűzhely), valamint hagyományos üzemű készülékek (kályha, kandalló) égési levegőjének utánpótlását, ezen keresztül a biztonságos üzemeltetést hivatottak biztosítani. Az EFT 125 fali légbevezető légszállítása szűrők nélkül 60 m³/h (4 Pa), 89 m³/h (10 Pa), 178 m³/h (40 Pa). Pontosabb adatok a termék jelleggörbéjén láthatók.

Amennyiben az EFT 125 légbevezető elem NYÍLT ÉGÉSTERŰ KÉSZÜLÉK(EK) LÉGELLÁTÁSÁNAK BIZTOSÍTÁSA ÉRDEKÉBEN kerül beszerelésre, a tartozékként a csomagban található GYŰRŰ ÉS KORONG ALAKÚ SZŰRŐEGYSÉGEKET ALKALMAZNI TILOS, mert lerontják a légbevezető léghozam jellemzőit! Ezek a kiegészítők kizárólag komforttér szellőzés kialakításakor használhatók az alábbiak szerint.

FELHÍVJUK SZÍVES FIGYELMÉT, HOGY A NYÍLT ÉGÉSTERŰ KÉSZÜLÉKEKHEZ ALKALMAZHATÓ LÉGBEVEZETŐ ELEMÉK TÍPUSÁNAK KIVÁLASZTÁSA ÉS SZÁMÁNAK MEGHATÁROZÁSA MEGFELELŐ TERVEZŐI JOGOSÍTÁSOKKAL RENDELKEZŐ SZAKEMBER FELADATA!

A LÉGBEVEZETŐ ELEM LÉGÁTERESZTŐ RÉSEIT, A SAJÁT ÉS KÖRNYEZETE TESTI ÉPSÉGE, ILLETVE AZ ÉGÉSTERMÉKEK VISSZAÁRAMLÁSÁBÓL SZÁRMAZÓ ESETELEGES MÉRGEZÉSES BALESETEK MEGELŐZÉSE ÉRDEKÉBEN SZIGORÚAN TILOS ELTÖMÍTENI!!!

2. KOMFORTTÉR SZELLŐZÉSÉHEZ

Az EFT 125 típusú, fix léghozamú fali légbevezető alkalmazhatók komforttér szellőzéshez. Ebben az esetben a kiegészítő gyűrű és korong alakú szűrőegységek légbevezetőbe illesztésével állítható be a kívánt légmennyiség az alábbi táblázat szerint:

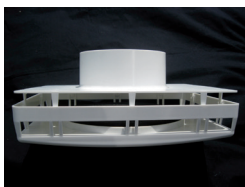
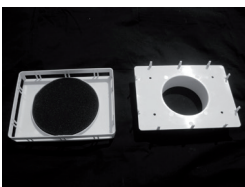


Légbevezető léghozam jellemzői komforttér szellőzéshez történő alkalmazáshoz	Térfogatáram 10 Pa esetén	Térfogatáram 40 Pa esetén
EFT 125	89 m³/h	178 m³/h
EFT 125 S gyűrűs szűrőegységgel	36 m³/h	78 m³/h
EFT 125 DS gyűrű + korong szűrőegységgel	23 m³/h	52 m³/h

A CSOMAG TARTALMA:

EFT 125 típusú légbevezető D=125 mm 2 részből, gyűrű szűrű egység, korong szűrőegység, külső esővédő D=125 mm, 8 db csavar és tipli a felszereléshez.

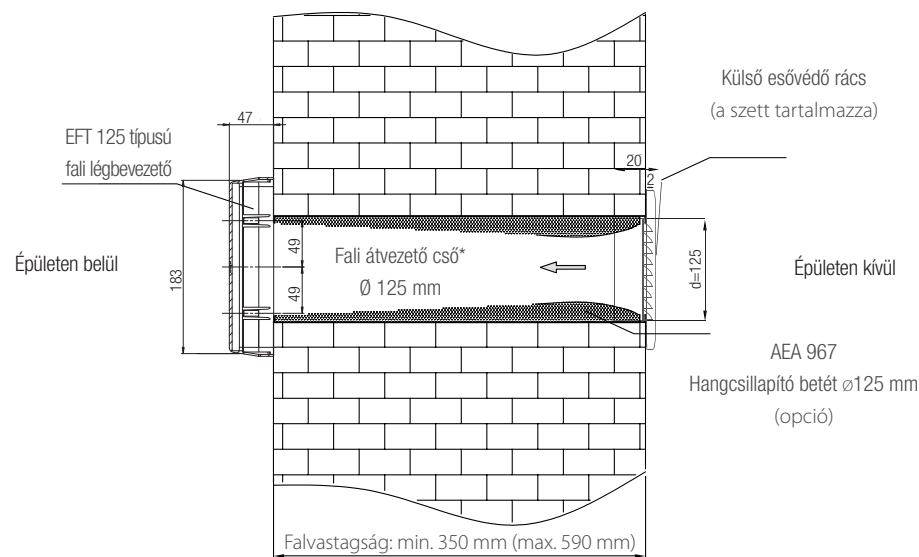
A csomagból kivett légbevezető elem összeillesztése: *Ügyeljen arra, hogy a rögzítő fülek ne sérüljenek.*



A FALI LÉGBEVEZETŐ BEÉPÍTÉSÉNEK LÉPÉSEI

1. Alakítsa ki a szükséges Ø125 mm-es átvezető cső elhelyezésére alkalmas faláttörést, általában a mennyezet alatt 20-40 cm-el, lehetőleg a fűtőtest közelében.
2. Helyezze be és rögzítse a fali átvezető csövet (nem tartozék, de kiegészítőként rendelhető. Javasolt típus: AIRD 130-5WH) a réseket szilikonnal töltsse ki.
3. Belső oldalon csavarozza fel a falra az EFT légbevezető elem talapzatát ill. szilikonnal tömítse.
4. Pattintsa fel a légbevezető elemet a talapzatra, ügyeljen arra, hogy a rögzítő fülek ne sérüljenek.
5. A külső oldalon szilikonnal tömítse és rögzítse fel a falra és csavarozza fel az esővédő rácsot.

FALÁTVEZETÉSES LÉGBEVEZETŐ ELEMELI:



*A fali átvezető cső nem az alapszett része. Ajánlott típus:
AIRD 130 5WH teleszkópos fali átvezető cső Ø125 mm (opció)

A FENTIEKTŐL ELTÉRŐ, SZAKSZERŰTLEN BEÉPÍTÉS KÖVETKEZMÉNYEIÉRT az Aereco Légtechnika Kft. SEMMINEMŰ FELELŐSÉGET NEM VÁLLAL!

KARBANTARTÁS:

A légbevezető szerkezeti egységeinek megbontása nélkül évente egy-két alkalommal, a szennyeződés mértékének megfelelően tisztítás javasolt. A műanyag szerkezeti elemeket nedves anyaggal történő tisztítás megengedett, vegyi anyagot tartalmazó mosószeres tisztítás nem javasolt.